

6.3 CARTOGRAPHIE DES ZONES INONDABLES

Arrêté le 30 juillet 2013

Approuvé le 4 mars 2014

APTITUDES AMENAGEMENT

Siège social :

11 rue Eucher Girardin 42300 Roanne

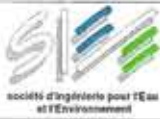
Tél : 04 77 70 55 37

Agence de Roanne :

Espace Saint Louis Rue Raffin 42300 Roanne

Tél/fax : 04 77 71 28 82

aptitudes.amenagement@orange.fr



D.D.E.42

Cartographie des zones inondables de l'Aix et de ses affluents

Crue centennale

8

Echelle : 1/5000 ème

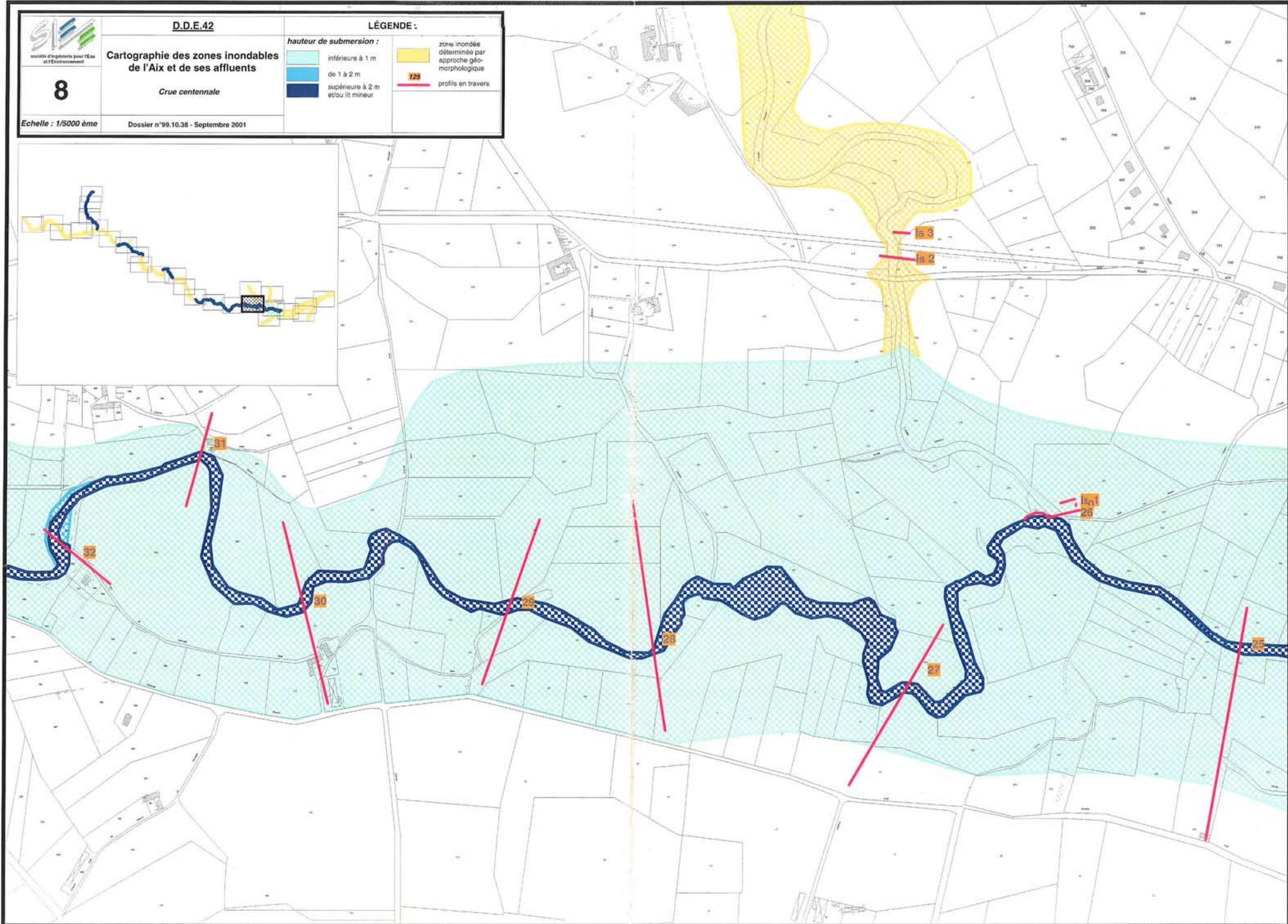
Dossier n°99.10.38 - Septembre 2001

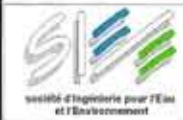
LÉGENDE :

hauteur de submersion :

- inférieure à 1 m
- de 1 à 2 m
- supérieure à 2 m et/ou lit mineur

- zone inondée déterminée par approche géomorphologique
- 125
- profils en travers





9

Echelle : 1/5000 ème

D.D.E.42

Cartographie des zones inondables de l'Aix et de ses affluents

Crue centennale

Dossier n°99.10.38 - Septembre 2001

LÉGENDE :

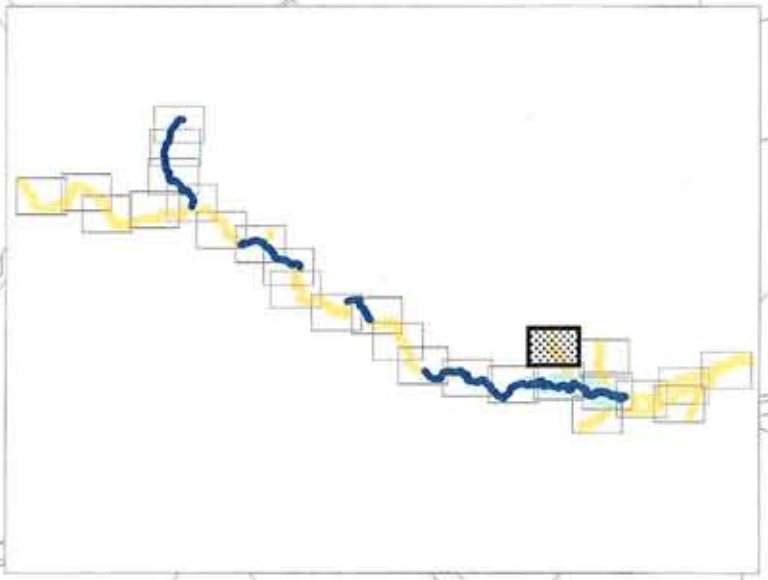
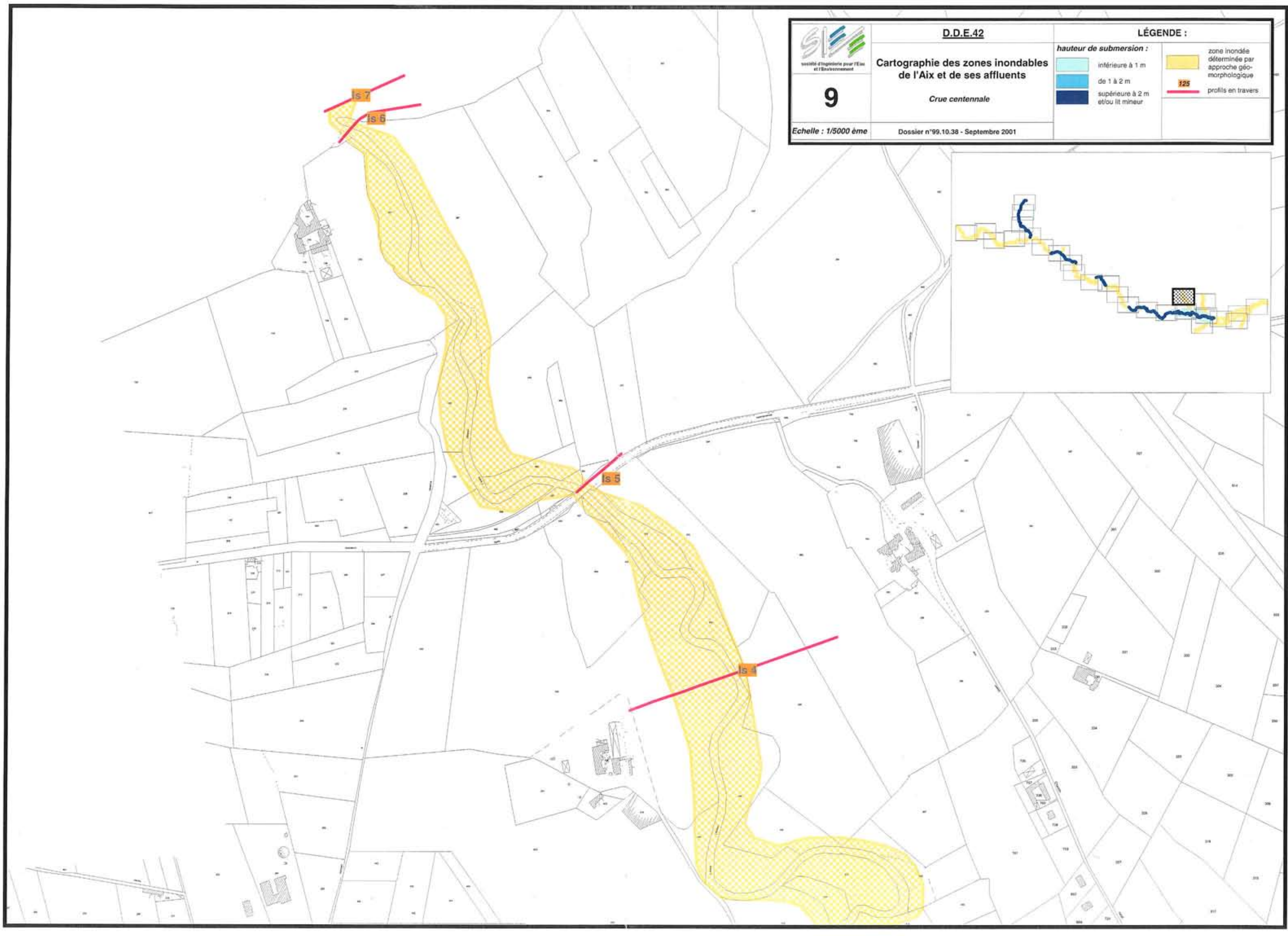
hauteur de submersion :

- inférieure à 1 m
- de 1 à 2 m
- supérieure à 2 m et/ou lit mineur

zone inondée déterminée par approche géomorphologique

125

profils en travers





D.D.E.42

Cartographie des zones inondables de l'Aix et de ses affluents

Crue centennale

10

Echelle : 1/5000 ème

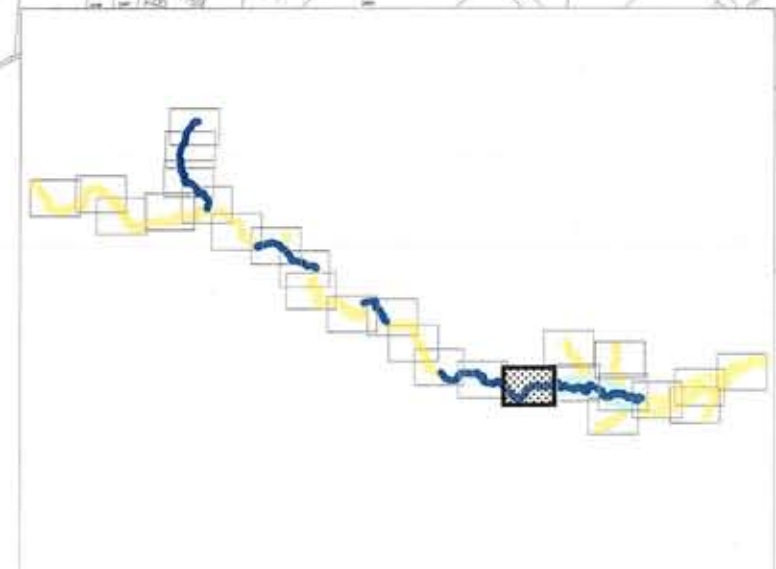
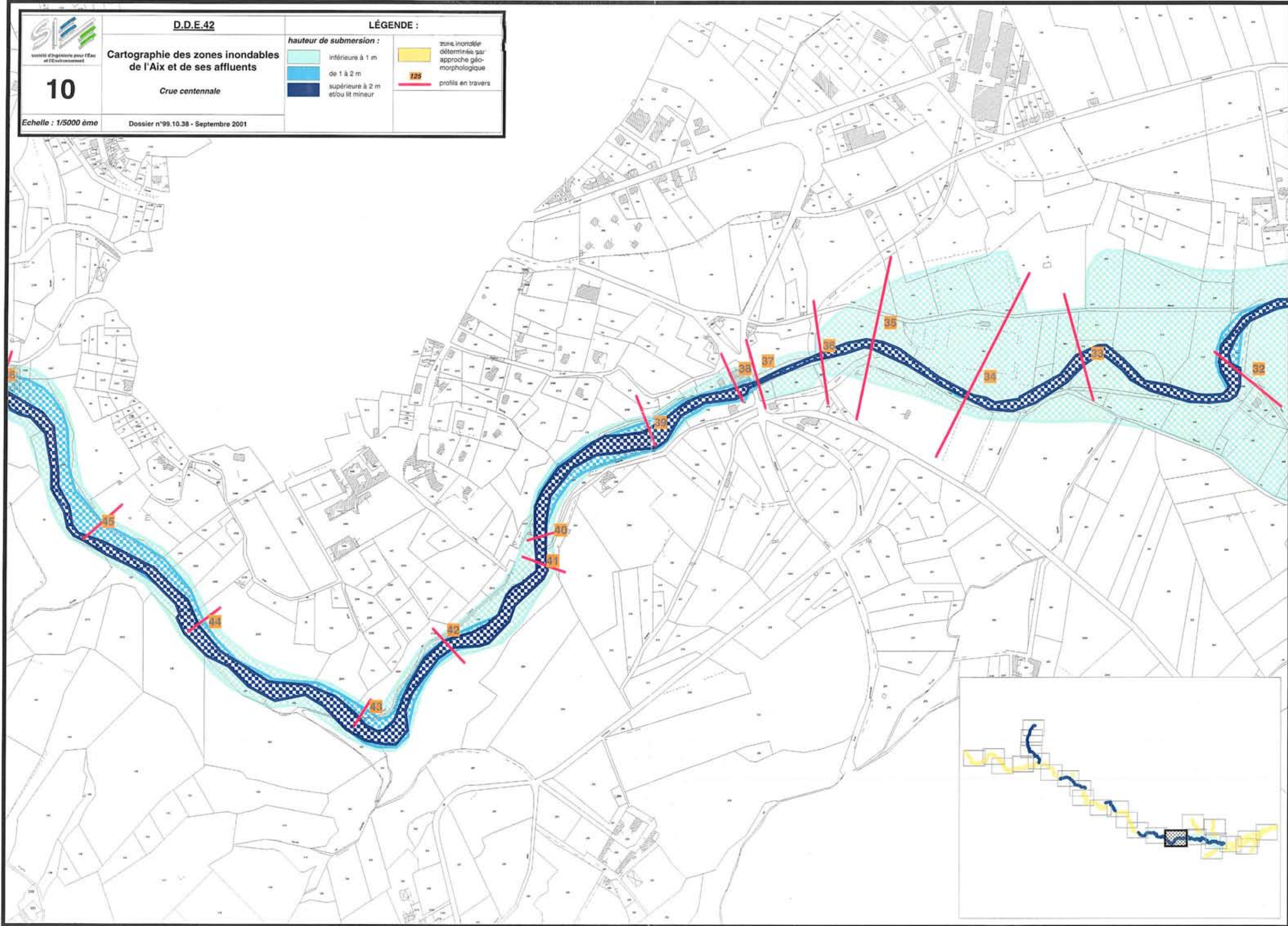
Dossier n°99.10.38 - Septembre 2001

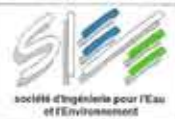
LÉGENDE :

hauteur de submersion :

- inférieure à 1 m
- de 1 à 2 m
- supérieure à 2 m et/ou lit mineur

- zone inondable déterminée par approche géomorphologique
- 125
- profils en travers





D.D.E.42

LÉGENDE :

Cartographie des zones inondables
de l'Aix et de ses affluents

hauteur de submersion :

- inférieure à 1 m
- de 1 à 2 m
- supérieure à 2 m et/ou lit mineur

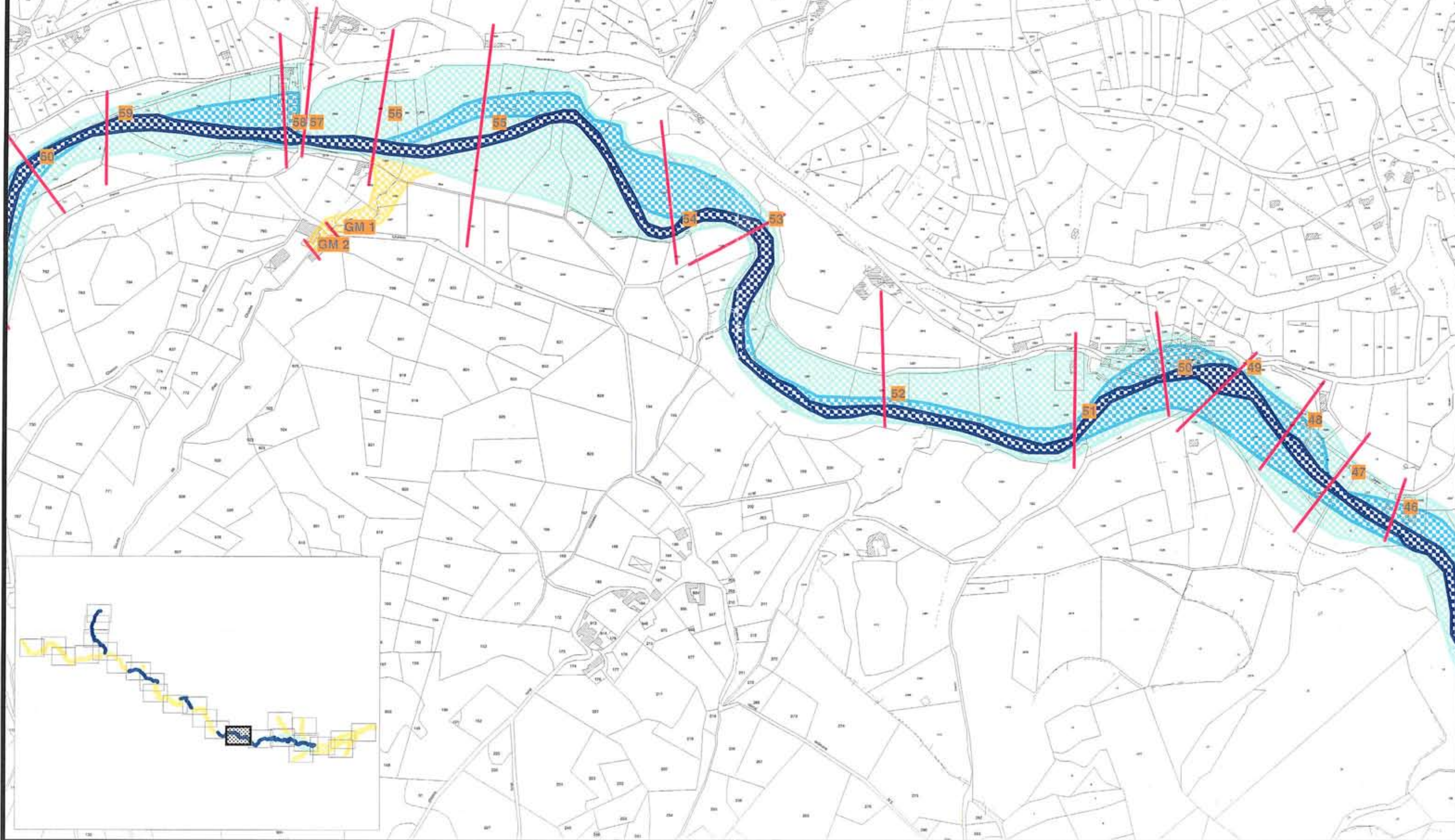
- zone inondée déterminée par approche géomorphologique
- 125
- profils en travers

11

Crue centennale

Echelle : 1/5000 ème

Dossier n°99.10.38 - Septembre 2001





D.D.E.42
Cartographie des zones inondables de l'Aix et de ses affluents
Crue centennale

12

Echelle : 1/5000 ème

Dossier n°99.10.38 - Septembre 2001

LÉGENDE :

- hauteur de submersion :**
- inférieure à 1 m
 - de 1 à 2 m
 - supérieure à 2 m et/ou lit mineur
- zone inondée déterminée par approche géomorphologique
- 125
- profils en travers

